

Startseite > Hersteller > keiltec > GEBÄUDETECHNIK von keiltec - perfekt geplant und ausgeführt

GEBÄUDETECHNIK von keiltec - perfekt geplant und ausgeführt

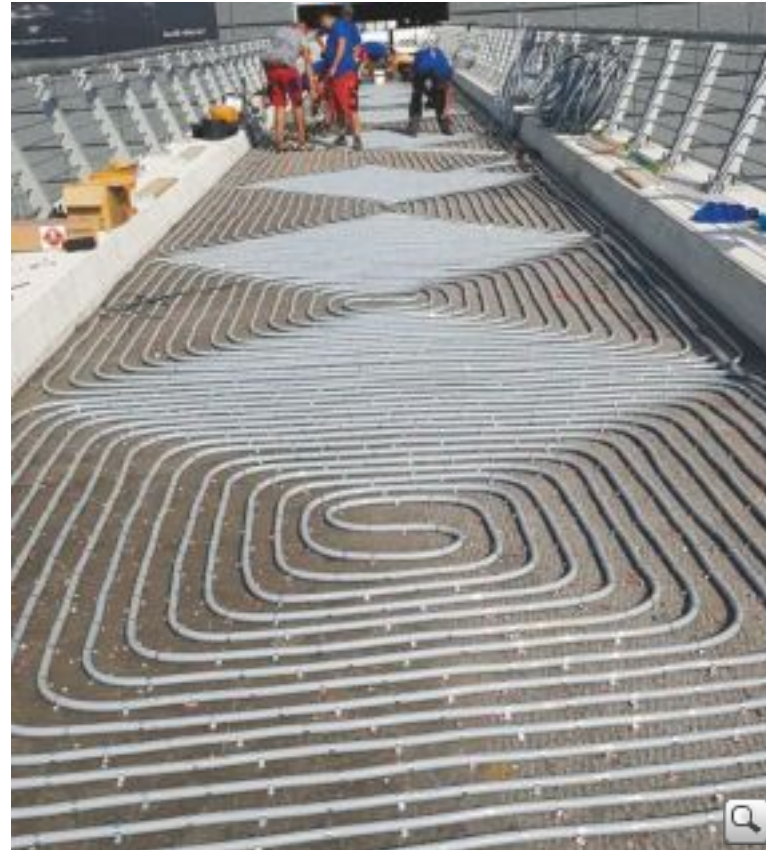


keiltec

Die keiltec GmbH wurde 2009 mit Sitz in Garching bei München gegründet und ist deutschlandweit im Einsatz.

keiltec ist Ihr zuverlässiger Partner für die technische Gebäudeausrüstung!

- Wir sind Spezialisten für Gebäudetechnik, Betonkernaktivierung, Flächenheizung/-kühlung
- Wir beraten in allen Phasen des Bauablaufs
- Wir bieten Kostensicherheit durch die Gesamtvergabe von Material und Montage
- Wir verarbeiten hochwertige Materialien mit Systemgewährleistung
- Wir garantieren eine professionelle Abwicklung durch erfahrene Projekt- und Bauleiter



Referenz: Projekt Audi Brücke T39 in Ingolstadt, 10.000 m Freiflächenheizung in Gussasphalt, © keiltec GmbH

Für Ihre Projekte im Wohn-, Büro- und Industriebau unterstützen wir Sie zielführend durch hohe Qualität, Termintreue, Wirtschaftlichkeit und Effizienz.

Wir sind ein partnerschaftliches Unternehmen, welches sich Kundenbedürfnissen und Projekten flexibel anpasst. Unser Ziel ist die stetige Weiterentwicklung und Verbesserung unserer Prozesse. Unser Ansatz ist es, ein aktiver Partner zu sein, der rechtzeitig Verantwortung übernimmt. Dies stellen wir durch gute Planungsarbeit und vor allem durch eine frühzeitige Arbeitsvorbereitung sicher. Bis zur Ausführung sind somit alle Projektbedingungen klar und transparent – das Projekt kann einwandfrei umgesetzt werden!

Unser Leistungsportfolio im Überblick:

- Fußbodenheizungen
- Betonkernaktivierung
- Betonkerntemperierung
- Industrieflächenheizungen
- Freiflächenheizungen
- Erdkollektoren
- Geothermie-Anlagen
- Betoneinlegearbeiten (Lüftung)
- Rohrleitungsbau (Nahwärme & Erdleitungen)

Weitere Informationen: www.keiltec.com

REFERENZEN



Referenz: World of Sports in Herzogenaurach, 33.500 m² Betonkernaktivierung, © keiltec GmbH

BETONKERNAKTIVIERUNG

Die Betonkernaktivierung oder auch Betonkerntemperierung ist eine innovative und kostengünstige Methode zum Kühlen und Erwärmen von Gebäuden. Die Fähigkeit der Decken und Wände im Gebäude, thermische Energie zu speichern und damit Räume zu heizen oder zu kühlen, wird optimal genutzt.

keiltec GmbH

Dieselstr. 10
85748 Garching
Deutschland

Tel. +49 89 58929389
Fax +49 911 3084489392

service@keiltec.com
www.keiltec.com

[Informationsanfrage](#)

keiltec im Social Web



Alle Inhalte der Firma keiltec

[> Alle Inhalte anzeigen](#)





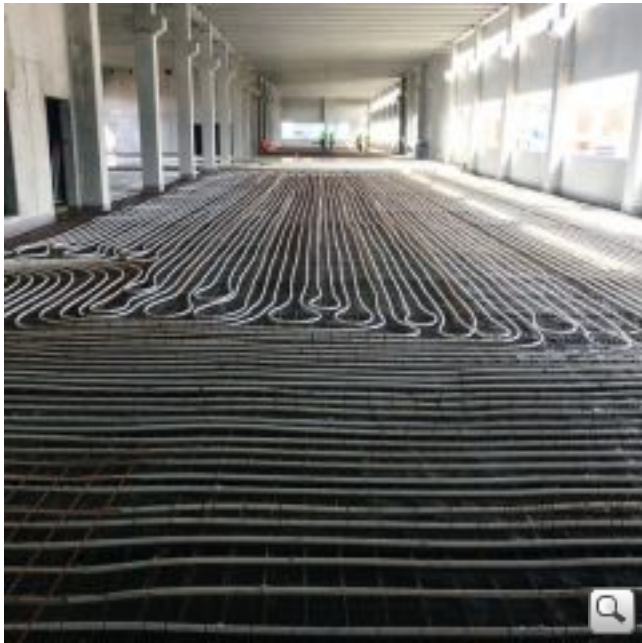
Referenz: HAUNSTETTER HÖFE in Augsburg,
3500 m² Fußbodenheizung, © keiltec GmbH

FUSSBODENHEIZUNG

Fußbodenheizungen eignen sich hervorragend für den Einsatz regenerativer Energien in Gebäuden aller Art. Sie schaffen aufgrund der großflächigen Wärmeverteilung der Heizfläche mit relativ niedrigen Temperaturen ein angenehmes Raumklima. Für die Energienutzung eröffnen Fußbodenheizungen zahlreiche Wege, da neben Gas und Öl auch andere Energien genutzt werden können, die bei herkömmlichen Heizsystemen wegen ihrer zu niedrigen Temperaturen keine Verwendung finden.

Vorteile:

- Angenehme Temperierung des Fußbodens
- Energie- und Kostenersparnis
- Einsatz von alternativen Energien und Wärmepumpen
- Gestalterische Freiräume bei der Inneneinrichtung
- Kaum teurer als konventionelle Raumheizungen, aber deutliche Kostenersparnis im Einsatz
- Optimales Raumklima



Referenz: HEINE OPTOTECHNIK GILCHING,
2000 m² Industrieflächenheizung,
© keiltec GmbH

INDUSTRIEFLÄCHENHEIZUNG

Flächenheiz- und Kühlsysteme für Industrie- und Gewerbegebäude sind die optimale Lösung zur Reduzierung der Betriebskosten in Industriehallen. Konventionelle Heizsysteme müssen generell gesäubert und gewartet werden. Industrieflächenheizungen benötigen weder Wartung noch Reinigung und können problemlos mit in die Bodenplatte integriert werden. Sie bieten damit Freiräume bei der Planung und Nutzung des Hallengebäudes. Durch die niedrigen Systemtemperaturen einer Hallenheizung und die damit verbundene Eignung für den Einsatz regenerativer Energien arbeitet die Industrieflächenheizung besonders energieeffizient.

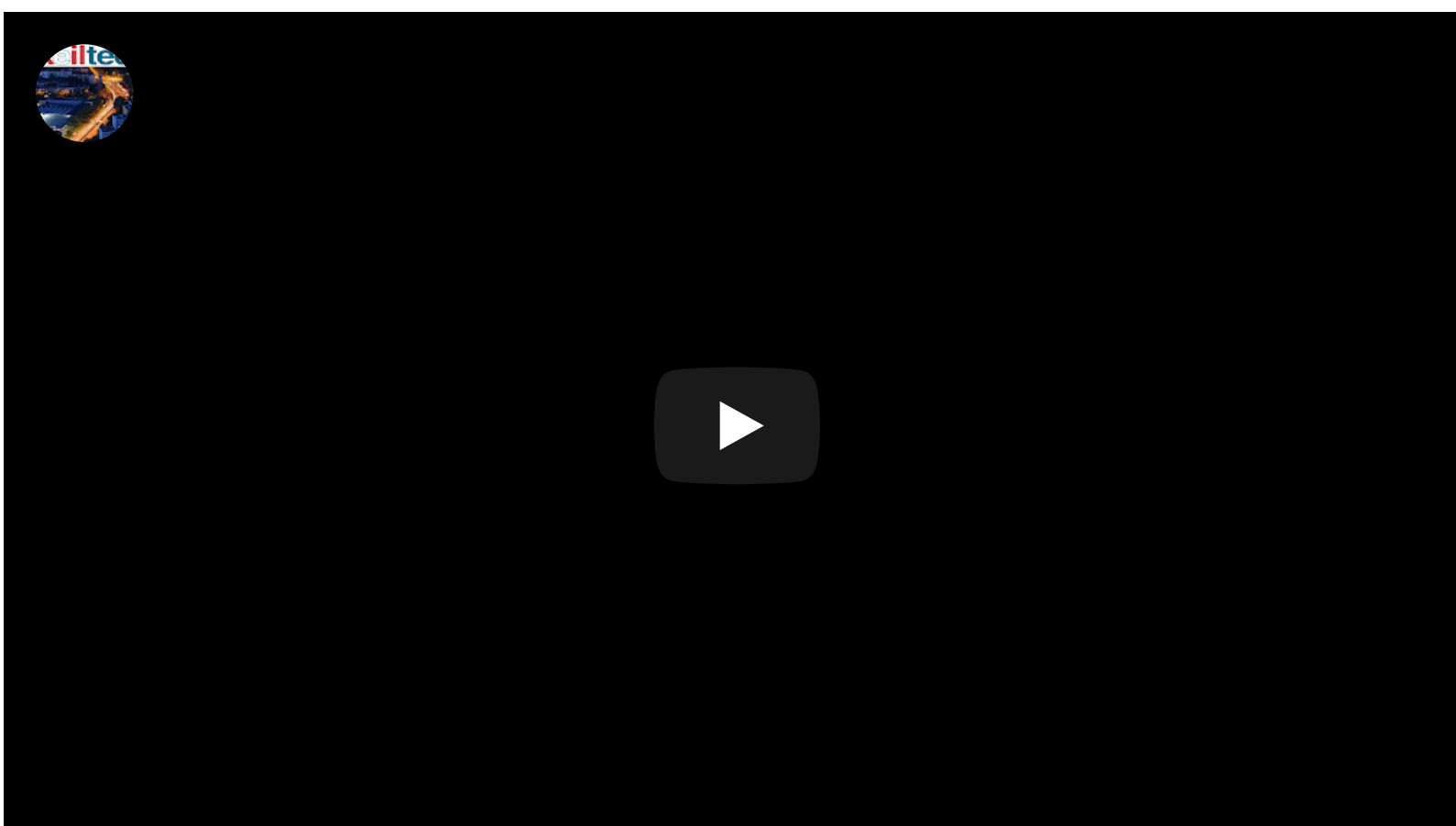
Vorteile:

- Schnelle Amortisation
- Lange Nutzungsdauer bei niedrigen Wartungskosten
- Gleichmäßiges Temperaturprofil und geringe Luftgeschwindigkeiten
- Absolute Raumfreiheit und optimale Hallennutzung



Referenz: BAVARIA TOWERS München, ca. 8.500 m² Betonkerntemperierung 2017

Weitere Referenzen sehen Sie [hier](#).





Freunden empfehlen

Startseite > Hersteller > keiltec > GEBÄUDETECHNIK von keiltec - perfekt geplant und ausgeführt

heinze.de/produkte

- Produktserien
- Hersteller
- Produkte
- cre:ate-Musterkarten
- Neuheiten
- Architects' Darling

heinze.de/expertenprofile

- Planer
- Baufirmen, Handwerker
- Architekturfotografen
- Fachhändler
- Büro/Firma eintragen

heinze.de/tools

- Ausschreibungstexte
- CAD-Details
- Apps für Architekten
- Baupreisinfo
- Planungshilfen
- eJournal

heinze.de/events

- Architektur-Events
- Heinze ArchitekTOUR

Architektur- und Referenzobjekte

- Objektübersicht
- Objekte veröffentlichen
- Heinze ArchitektenAWARD
- Wohnungsbauten
- Industrie- und Gewerbebauten
- Büro- und Verwaltungsbauten
- Wirtschaftsbauten
- Veranstaltungsbauten
- Sportbauten
- Bildungsbauten
- Betriebsgebäude
- Sozialbauten
- Gesundheitswesen
- Außenanlagen, Verkehrsbauten

Über Heinze

- Das Unternehmen
- Kontakt und Kundenservice
- Presse
- Mediadaten
- Nutzungsbedingungen
- Datenschutz
- Impressum

Services von Heinze

- Newsletter
- Ausschreibungstexte-Manager
- CAD-Manager
- cre:ate-Musterkarten bestellen
- HEINZE DEAR
- AIS-Online

Partner von Heinze

- BauDatenbank
- BauDatenOnline
- bauemotion.de
- BauNetz
- ibau
- Garagentor-Vergleich.de

Mehr von Heinze



- facebook.com/HeinzeArchitektur
- twitter.com/heinze_de
- instagram.com/heinzegmbh
- RSS-Feed Neuheiten
- RSS-Feed Architekturobjekte

