

KLIMADECKEN - VORGEFERTIGT HEIZEN UND KÜHLEN MIT NUR EINEM SYSTEM

Betrieb durch regenerative Energien zum Kühlen und Heizen

OBERFLÄCHENNAHES KÜHL- UND HEIZDECKENMODUL IN FILIGRAN-FERTIGTEILDECKE:

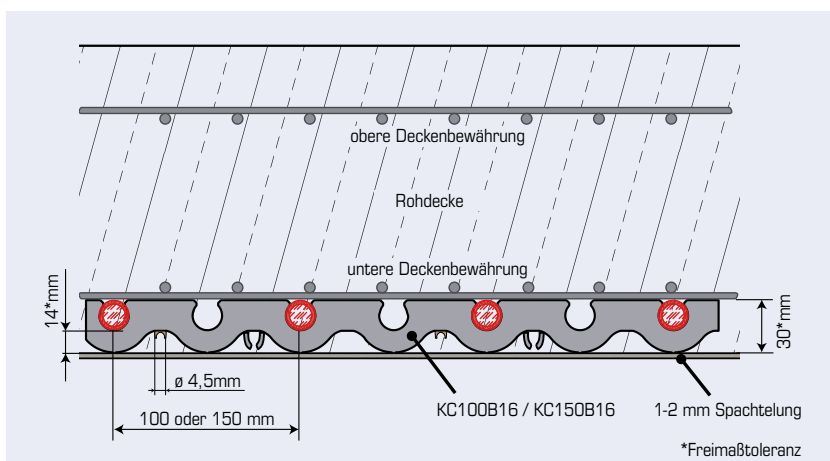
Durch die hohe Leistungsfähigkeit und kurze Reaktionszeit ist sie besonders gut geeignet, um den Behaglichkeits- und Komfortanforderungen in modernen Gebäuden gerecht zu werden. Die einbetonierten Rohre erzeugen Wärme-, bzw. Kälte unmittelbar an der Deckenoberfläche und temperieren dadurch die Räumlichkeiten, Es kann bedarfsge- recht geheizt oder gekühlt werden ohne wertvolle Energie durch schwer zu regelnde Speicher massen zu verlieren.



- Kunststoffrohr d16/17 – sauerstoffdicht gem. NORM EN 21003
- Klemmschiene 16 – selbstklemmende Rohrbefestigung
- keiltec BKT-Verteilerkasten, deckenintegriert oder Befestigung an einer Schalung
- Rohrleitungsabstand 100mm oder 150mm sichert hohe und gleichbleibende Heiz- und Kühlleistung
- Rohrleitungslänge: ca. 7m/m² bei Verlegeabstand 100mm und 10m/m² bei Verlegeabstand 150mm
- Feuerwiderstandsklasse F90/REI 90

VORTEILE KLIMADECKE:

- Kürzere Bauzeit, genaue Planung, konstante Qualität, reduzierte Gewerke vor Ort, weniger Schnittstellen, Kostenersparnis
- Niedrige Aufbauhöhe des Systems von 30mm
- Sofort Einsatzbereit – schnelle Reaktionszeit durch oberflächennahe Verlegung in Filigrandecke
- Architektonische Freiheit
- Vergrößerte Belegbare Fläche durch reduzierten Wandabstand und weniger Tabuzonen
- Strahlungswärme sorgt für behagliche Temperaturen im gesamten Raum/ Gebäude
- Montage erfolgt direkt auf der Deckenschalung



KLIMADECKEN - VORGEFERTIGT

LEISTUNG:	ORT-BETON / AUSFÜHRENDE UNTERNEHMEN	KLIMADECKE
Schalung	Baufirma	Fertigteilwerk
FBH/Deckenheizung	Gewerk Heizung	keiltec
Anschlussleitungen	Gewerk Heizung	keiltec
Elektro-Verteilerdosen	Elektro- Unternehmen	keiltec
Elektro-Leerrohre	Elektro- Unternehmen	keiltec
Untere Deckenbewehrung	Baufirma	Fertigteilwerk
Obere Deckenbewehrung	Baufirma	Fertigteilwerk

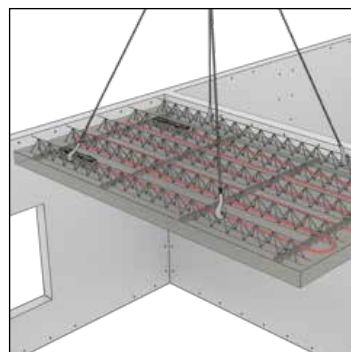
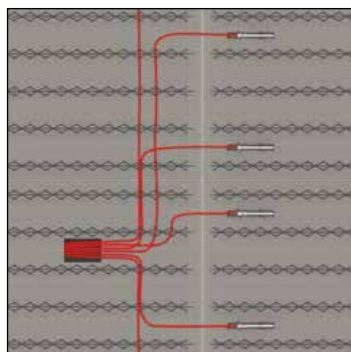
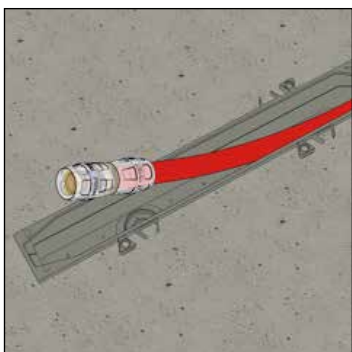
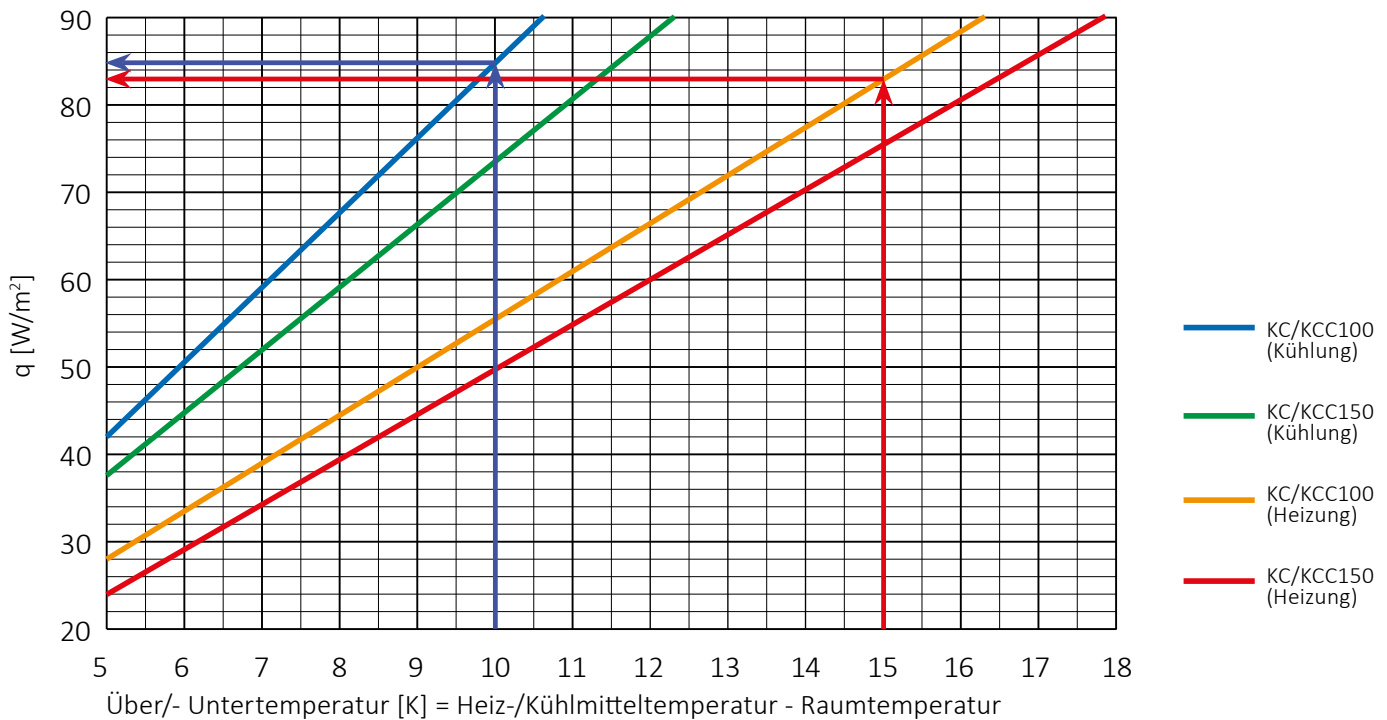
Betriebsbedingungen:

T Max:	70 Grad C bei 10 bar
Modulhöhe:	30 mm
Prüfdruck:	max. 10 bar
Wasserinhalt:	
Verlegeabstand 10	- ca. 1,2l/m ²
Verlegeabstand 15	- ca. 0,8l/m ²

Berechnungsbeispiel:

Büroraum	20,0m ²
Belegbare Deckenfläche ca. 80 %	16,00m ²
Raumtemperatur im Winter	20 °C
Raumtemperatur im Sommer	26 °C
VL-Temperatur Winter	37,5 °C
RL-Temperatur Winter	32,5 °C
VL-Temperatur Sommer	15 °C
RL-Temperatur Sommer	17 °C

Leistungsdiagramm CLIMATEFIX C



KLIMADECKE - BAUTEILAKTIVIERUNG

- VA100/16 für Elementdecke
- Deckenheiz- u. Kühlelement incl. Rohr d16 montiert auf BTA- Klemmschiene.
- Deckenkühl- und Heizdeckenmodul zur reaktionsschnellen Bauteilaktivierung von Elementdecken. Bestehend aus, werkseitig vorgefertigte Rohrregister, Rohrabstand 100mm aus Alu-Verbundrohr d16x2mm sauerstoffdicht gemäß NORM EN 21003, vormontiert auf der Klemmschiene.
- Das Brandverhalten einer Ortbetondecke mit integrierten oberflächennahen angeordneten Rohrregistern ist durch einen Brandversuch gemäß EN 1363-1/EN 1365-2 für die Feuerwiderstandsklasse REI 90 nachgewiesen.
- Die Modulgröße ist frei wählbar bis max. 6m² bei einer max. Seitenlänge von 6m Rohrleitungsabstand: 100mm
- Rohrleitungslänge: ca. 10m/m²
- Einsatzbereich - Rohr: tmax 70°C/10 bar
- Module werden Projektbezogen gefertigt - KEINE Rücknahme möglich!

KEILTEC BKT EINLEGEKASTEN (EMPFOHLEN UND OPTIONAL)

- BKT-Einlegekasten für Verteiler zum befestigen auf der Schalung / 9-12 Kreise, 1000x600 mm
- BKT-Einlegekasten B1000xH600xT110mm aus verzinktem Stahlblech, zur Aufnahme des Heizkreisverteilers von 9-12 Heizkreisen. Der Einlegekasten wird direkt auf der Schalung befestigt. In diesem Kasten wird der BKT-Verteiler mittels Spezialschienen montiert, die Rohrleitungen der BKT Felder werden angeschlossen und mit Druckluft abgedrückt. Die komplette Montage des Kasten und des Verteilers erfolgt im gleichen Arbeitsgang wie die BKT Rohrleitungen.
- Der Verteiler ist nach dem Ausschalen von unten zugänglich.
- Bestehend aus:
 - Rahmen aus Stahlblech (B1000xH600xT110mm) - Verschlussdeckel
 - Befestigungsschienen

**PROFESSIONELL
ZUKUNFTSICHER
LEISTUNGSSTARK UND
ENERGIEEFFIZIENT**

**WIR
SIND IHR
ANSPRECH-
PARTNER
FÜR**

- Fußbodenheizungen & Estrich
 - Betonkernaktivierung
 - Betonkerntemperierung
 - Industrieflächenheizungen
 - Freiflächenheizungen für Verkehrs-, Logistik- und Rampenflächen im Beton & Asphalt
 - Erdkollektoren
 - Betoneinlegearbeiten (Lüftung, Regenwasser, Elektro-Leerrohr)
 - Rohrleitungsbau (Nahwärme & Erdleitungen)
- Anfragen an kalkulation@keiltec.com**

keiltec



Besuchen Sie uns
auch auf YouTube

