

TECHNISCHE EINLEGEARBEITEN IN BETONFERTIGTEILEN

KÜRZERE
BAUZEIT,
WENIGER
SCHNITTSTELLEN,
HÖHERE
QUALITÄT



IHRE VORTEILE:

- praxisingerechte Vorfertigung für Heizen, Kühlen, Lüftung, Elektro für die Baustelle
- effizientere und reduzierte Baustelleneinsätze
- Verkürzung der Bauzeit - Einsparung Lohnkosten Bau
- Schararbeiten und technische Einlegearbeiten auf der Baustelle entfallen
- Reduzierte Abhängigkeit der Witterungsbedingungen - Vorbereitung und Montage erfolgt im Werk
- Maßgenaue Gebäudetechnik
- Vorfertigung für eine höhere Qualität
- jahrelange Projekterfahrung in technischen Einlegearbeiten aller Art
- Konzeptions- und Planungsexpertise von energieeffizienten System zum Heizen, Kühlen und Lüften
- hohe Wirtschaftlichkeit durch unsere spezialisiertes Know-How und unsere Erfahrung

PROJEKTABLAUF

Wir sind Ihr erfahrener Partner, der sie von der Planung Ihres Projektes bis hin zur Montage begleitet. Um optimale Ergebnisse zu erzielen ist es wichtig, dass wir bereits sehr früh in der Planung involviert sind. In enger Kommunikation mit dem Architekten und den Fachplaner arbeiten wir gewerkübergreifend, um einen reibungslosen Ablauf zu garantieren.

VORTEILE:

- Heizen, Kühlen und Lüften in einem System
- kurze Reaktionszeiten durch oberflächennahen Einbau der Betonkernaktivierung
- 100 % aktive Fläche – kein Möbelstück oder Bodenbelag verdeckt die Heizfläche
 - dadurch genügen geringe Über-/Untertemperaturen: ideal für regenerative Energiegewinnung wie Wärmepumpen/Solarthermie
- nahezu konvektionsfreier Betrieb über Wärmestrahlung
 - zugfreie, lautlose Kühlung
 - geringe Thermik: kein Aufwirbeln des Hausstaubs
- direkte Temperierung aller Oberflächen
 - gleichmäßige Wärmeverteilung, behagliches Raumklima
 - spart Energie: kein unnötiges Aufheizen/Abkühlen der Luft – geringerer Lüftungsverlust
- schalungsglatte Deckenuntersicht
- werkseitig integrierte Einbauteile und Gebäudetechnik
- geringerer Aufwand, kürzere Bauzeit

1 PLANUNG

Auf Grundlage von Energiekonzept und Ausführungsplanung entwickeln wir die kompletten Unterlagen in allen Details.

Unsere erfahrenen Experten:

- ermitteln den genauen Bedarf an thermischer Leistung
- beraten und unterstützen zur optimalen Systemfindung inkl. Betonkernaktivierung zum Heizen & Kühlen, Anbindeleitung für Heiz- und Kühlsegel, Lüftung, Elektro, etc.
- übernehmen die gesamte W+M Unterlagen inkl. Zeichnung und Berechnung

2 FERTIGUNG

Geplante Funktionalität und Verlässlichkeit

Wir führen die technischen Einlegearbeiten individuell und termingegenau für jedes Projekt in den Fertigteilwerken unserer Auftraggeber und Partner aus. In enger Abstimmung mit ihnen wird die Qualität unserer technischen Einlegearbeiten intensiv und lückenlos überwacht: Material, Konstruktion, Verarbeitung, integrierte Elemente – wir haben alles im Blick.

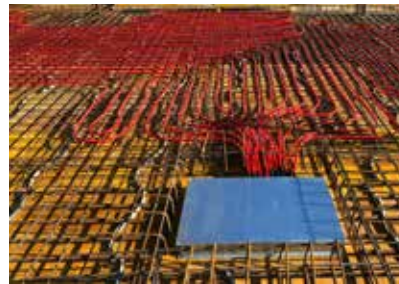
3 MONTAGE AUF DER BAUSTELLE

Höchste Effizienz

Das Resultat: saubere Vorfertigung und Endmontage auf der Baustelle weitestgehend wetterunabhängig. Und die gesamte Haustechnik ist schon mit drin!

- schnelle und effiziente Montage / Bauablauf
- verkürzter Bauzeitenplan

Für deutlich weniger Arbeitsleistung & Schnittstellen auf der Baustelle und konkurrenzlos kurze Bauzeiten.



- Fußbodenheizungen & Estrich
 - Betonkernaktivierung
 - Betonkerntemperierung
 - Industrieflächenheizungen
 - Freiflächenheizungen für Verkehrs-, Logistik- und Rampenflächen im Beton & Asphalt
 - Erdkollektoren
 - Betoneinlegearbeiten (Lüftung, Regenwasser, Elektro-Leerrohr)
 - Rohrleitungsbau (Nahwärme & Erdleitungen)
- Anfragen an kalkulation@keiltec.com

keiltec



Besuchen Sie uns auch auf YouTube

